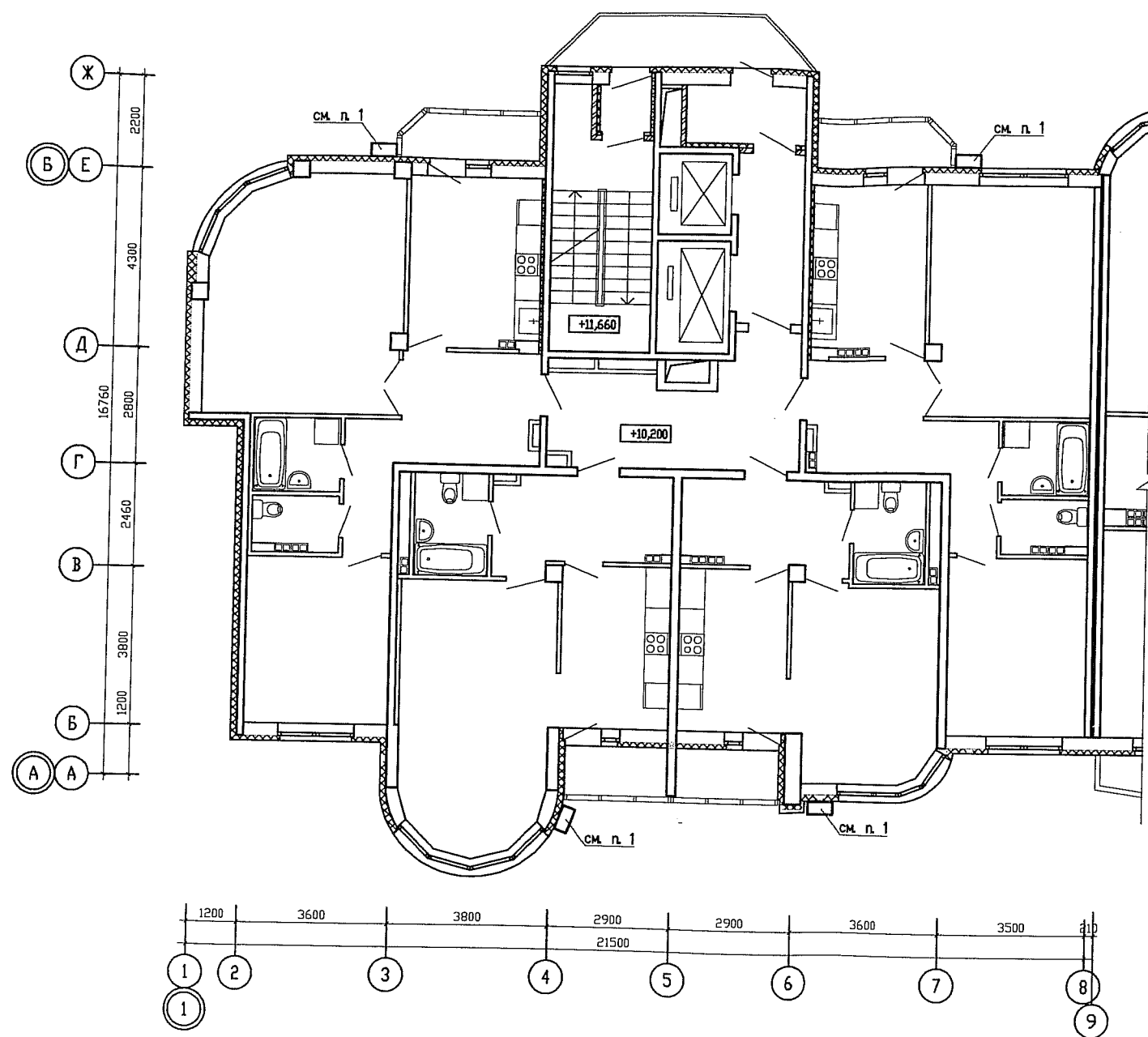


1. Внешний блок кондиционера.

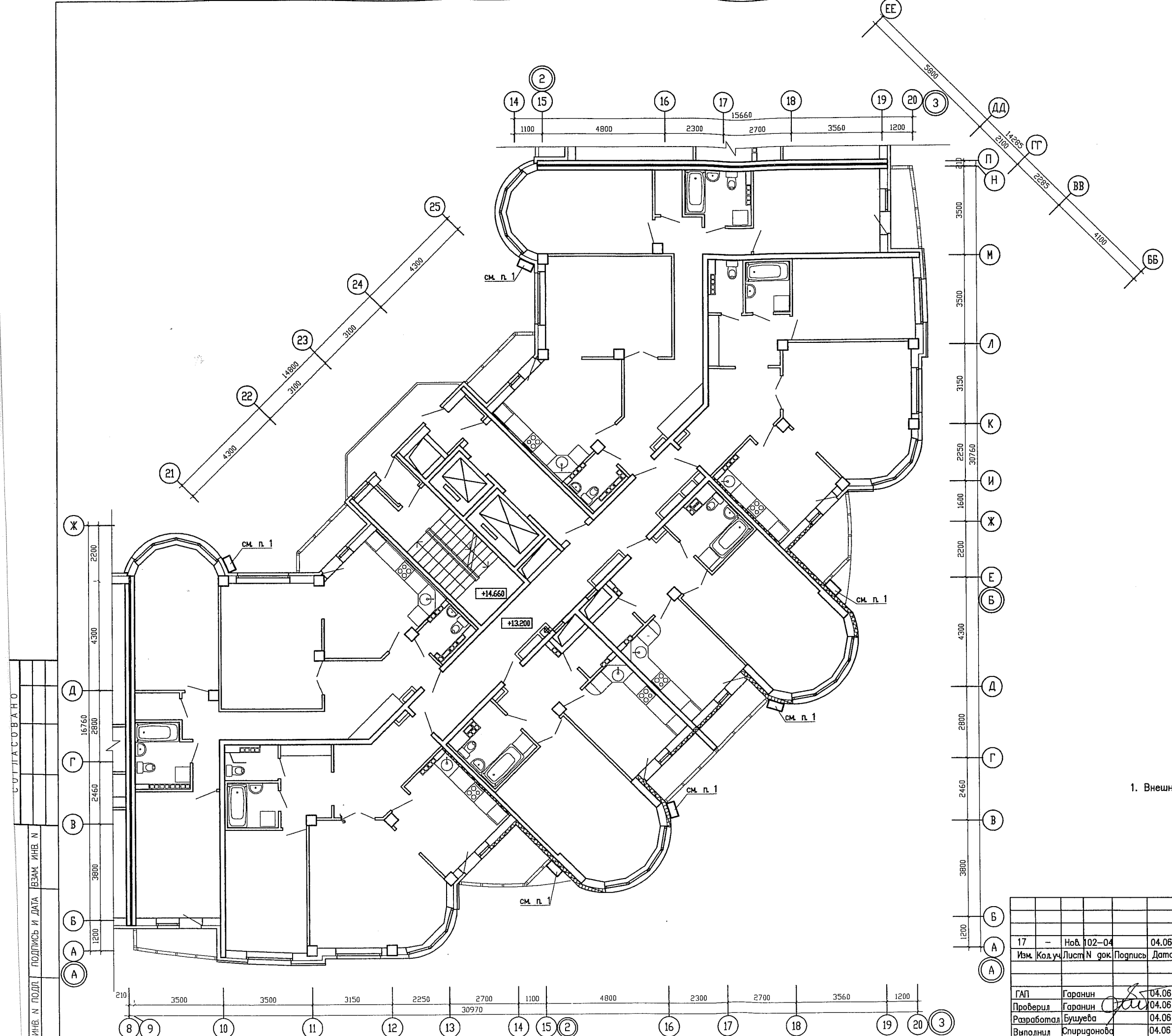
ИЗМ. N ПОДПИСЬ И ДАТА ВЗАМ. ИЗМ. N

АКВ.078-05-АР.0В					
Жилые дома с подземными гаражами в границах улиц Беллинского-Энгельса-Красноармейской в Октябрьском районе г. Екатеринбурга					
Изм.	Код	Лист	N док.	Подпись	Дата
ГАП	Гаранин	<i>Гаранин</i>		04.06	
Проверил	Гаранин	<i>Гаранин</i>		04.06	
Разработал	Бушуева	<i>Бушуева</i>		04.06	
Выполнил	Спиридонова	<i>Спиридонова</i>		04.06	
				Стадия	Лист
				РП	6
				Листов	
				План в осях 1-8	
				Схема установки наружных блоков кондиционеров для этажей с 8-го по 15-й	



1. Внешний блок кондиционера.

АКБ.078-05-АР.0В					
Жилые дома с подземными гаражами в границах улиц Беллинского-Энгельса-Красноармейской в Октябрьском районе г. Екатеринбурга					
Изм.	Кол.	Лист	N док.	Подпись	Дата
9-16-этажный жилой дом				Стадия	Лист
15-этажная блок-секция				РП	Листов
ГАП	Гаранин		04.06		
Проверил	Гаранин		04.06		
Разработал	Бушуева		04.06		
Выполнил	Спиридонова		04.06		
План в осях 1-8 Схема установки наружных блоков кондиционеров для этажей с 3-го по 7-й					

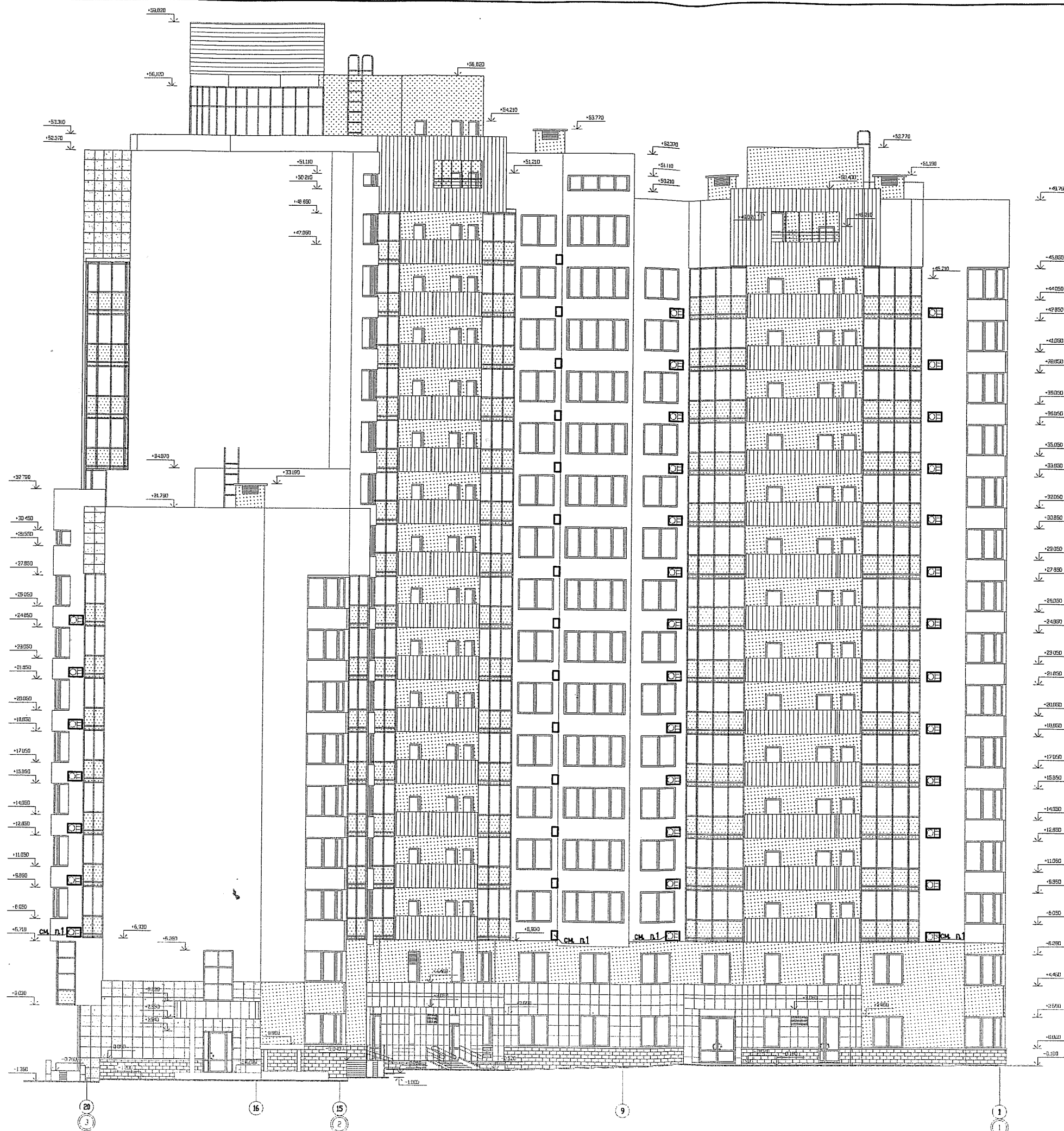


1. Внешний блок кондиционера

СОГЛАСОВАНО  
 ИНВ. N ПОДЛ. ПОДПИСЬ И ДАТА  
 ВЗАМ. ИНВ. N

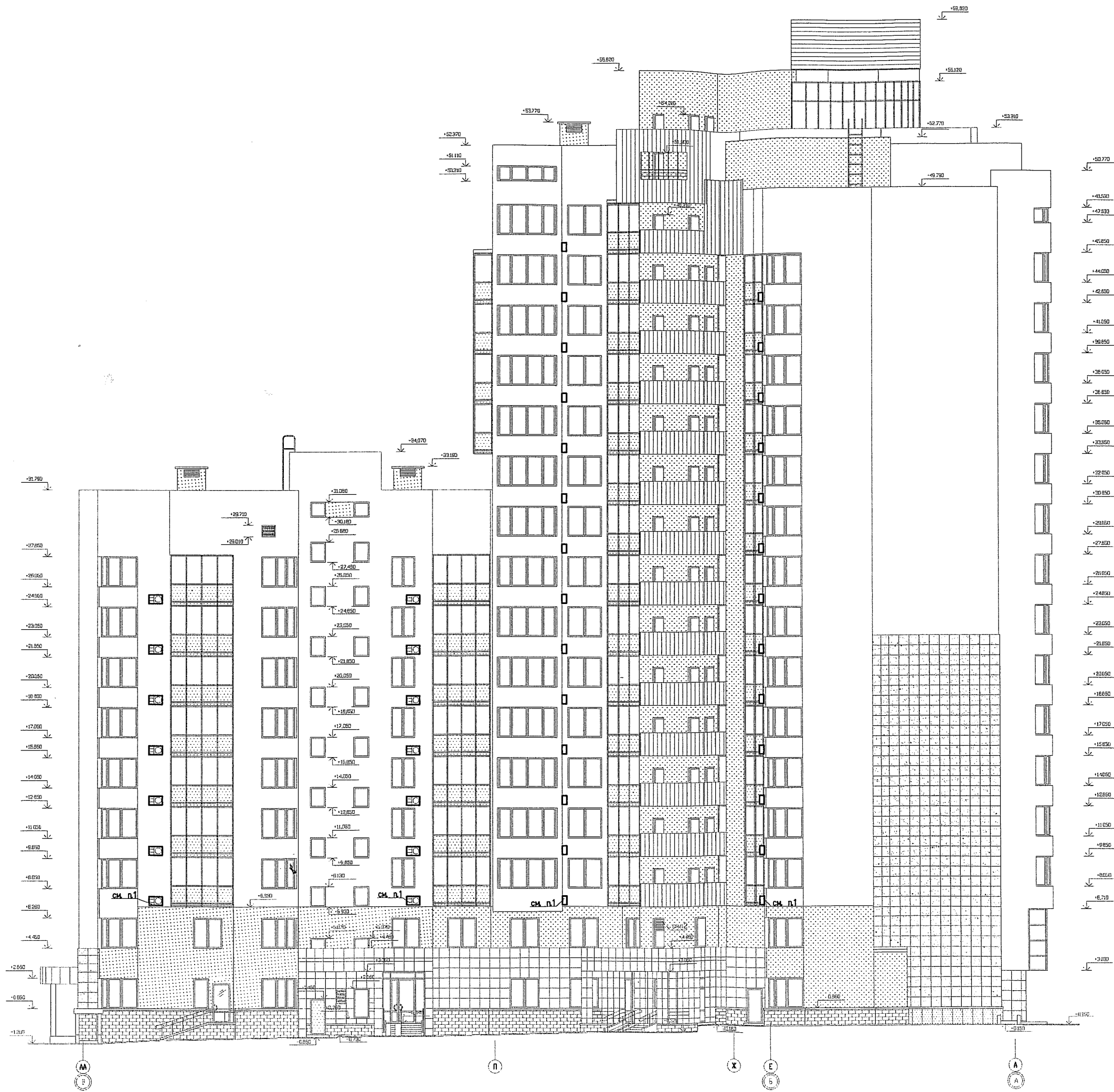
				<b>АКБ.07В-05-АР.0В</b>		
				Жилые дома с подземными гаражами в границах улиц Белинского-Энгельса-Красноармейской в Октябрьском районе г. Екатеринбурга.		
17	-	Нов. 102-04	04.06	Стадия	Лист	Листов
Изм.	Код. уч.	Лист N док.	Подпись	РП	5	
				9-16-этажный жилой дом 16-этажная блок-секция		
ГАП	Гаранин	04.06				
Проверил	Гаранин	04.06				
Разработал	Бушова	04.06	План в осях 9-20 Схема установки наружных блоков кондиционеров			
Выполнил	Спиридонова	04.06	<b>ПРОЕКТ КОМПЛЕКС</b>			





1. Внешний блок кондиционера.
2. Прокладка трубопровода по фасаду не допускается (скрыть за наружным блоком кондиционера).

АР.05-078-06					
Жилые дома с подземными гаражами в границах улиц Белинского-Зингелъса-Красноармейской в Октябрьском районе г. Екатеринбург.					
Изм.	Кол-во	Лист	Изм.	Дата	Подпись
ГАП	Гаранин	04.06			
Проверил	Гаранин	04.06			
Разработал	Взышева	04.06			
Выполнил	Евгеньцова	04.06			
9-16-этажный жилой дом			Стация	Лист	Листов
			РП	3	
Фасад 20-1			© ПРОЕКТ КОМПЛЕКС		
Схема установки внешних блоков кондиционеров					



1. Внешний блок кондиционера.
2. Прокладка трубопровода по фасаду не допускается (скрыть за наружным блоком кондиционера).

АКВ 078-05-АР.05					
Жилые дома с подземными гаражами в границах улиц Белинского-Энгельса-Красноармейской в Октябрьском районе г. Екатеринбурга.					
Изм.	Колон.	Лист	Ил. док.	Подпись	Дата
					04.06
ГАП	Гаранин				04.06
Проверил	Гаранин				04.06
Разработал	Вышневая				04.06
Выполнил	Степанюк				04.06
				Стация	Лист
				РП	4
				Фасад АА-А	
				Схема установки внешних блоков кондиционеров	
				ПРОЕКТ	
				КОМПЛЕКС	





1. Внешний блок кондиционера.
2. Прокладка трубопровода по фасаду не допускается (скрыть за наружным блоком кондиционера).

АКВ.078-05-АР.05					
Жилые дома с подземными гаражами в границах улиц Веллинского-Энгельса-Красноармейской в Октябрьском районе г. Екатеринбурга.					
Изм.	Кол-во	Лист	№ док.	Подпись	Дата
ГАП	Гаронин				04.06
Проверил	Гаронин				04.06
Разработал	Бышова				04.06
Выполнил	Евгеньюков				04.06
			9-16-этажный жилой дом		
			Фасад А-АА		
			Схема установки внешних блоков кондиционеров		
Студия	Лист	Листов			
РП	2				